

VALSTS ZEMES DIENESTS

ĒKAS KADASTRĀLĀS UZMĒRĪŠANAS LIETA

Būves kadastra apzīmējums:.....01000030076003
Nosaukums:.....Biroja ēka
Adrese:.....Rīga, Kalēju iela 78
Patvaļīgās būvniecības pazīmes:.....Ir
Kadastrālās uzmērīšanas datums:.....31.05.2010

Reģionālās nodaļas vadītājs (pilnvarotā persona):

*Rīgas reģionālās nodaļas
Rīgas biroja klientu apkalpošanas
konsultante*

A. Plečkēna

(vārds, uzvārds)



(paraksts)

Datums: _____ gada 02-07-2010

Izdrukas ID: 390001217679	Izdrukas datums: 01.06.2010	1 no 4
---------------------------	-----------------------------	--------

Skaidrojumi:

Nav – Kadastra informācijas sistēmā dati nav reģistrēti; Neregistrē – atbilstoši normatīvajiem aktiem dati netiek reģistrēti

Ēkas kadastrālās uzmērīšanas lieta

1. Kadastra objekta identifikators

- 1.1. Būves kadastra apzīmējums:.....01000030076003
 1.2. Nekustamā īpašuma kadastra numurs:.....01000030076

10. Būves pamatdati

- 10.1. Būves kadastra apzīmējums:.....01000030076003
 10.1.1. Adrese:.....Rīga, Kalēju iela 78
 10.1.2. Nosaukums:.....Biroja ēka
 10.1.3. Galvenais lietošanas veids:.....1220 - Biroju ēkas
 10.1.4. Kopējā platība (m²):.....185.6
 10.1.5. Apbūves laukums (m²):.....104.4
 10.1.6. Virszemes stāvu skaits:.....2
 10.1.7. Pazemes stāvu skaits:.....1
 10.1.8. Ārsienu materiāls un kods:.....1 - Ķieģeļu mūris
 10.1.9. Būves telpu grupu skaits:.....4
 10.1.10. Pirmreizējais ekspluatācijā pieņemšanas gads:.....Nav
 10.1.11. Fiziskais stāvoklis (%):.....45
 10.1.12. Kadastrālās uzmērīšanas datums:.....31.05.2010
 10.1.13. Patvaļīgas būvniecības pazīme:.....Būvēts bez akceptētas projekta dokumentācijas
 10.1.14. Būve atrodas vai daļēji atrodas uz zemes vienības ar kadastra apzīmējumu:.....
 01000030076

11. Būves tips

- 11.1. Būves kadastra apzīmējums:.....01000030076003

Tipa kods	Tipa nosaukums
12200101	Biroju ēkas

12. Būves konstruktīvie elementi

- 12.1. Būves ar kadastra apzīmējumu 01000030076003 konstruktīvie elementi:

Nosaukums	Materiāls
Būves pamati	Ķieģeļu mūris
Būves ārsienas	Ķieģeļu mūris
Būves pārsegumi	Dzelzsbetons/ betons
Būves jumts	Metāla loksnes

13. Būves apjoma rādītāji

- 13.1. Būves ar kadastra apzīmējumu 01000030076003 apjoma rādītāji:

Apjoma rādītāja veids	Apjoma rādītāja nosaukums	Apjoms un mērvienība	Tipa/ elementa kods	Tipa/ elementa nosaukums
Apbūves laukums	Nav	104.4 apbūves laukuma kv.m.	Nav	Nav
Kopējā platība	Nav	185.6 kv.m.	Nav	Nav
Būvtilpums	Nav	925 kub.m.	Nav	Nav

14. Kopējās platības sadalījums pa platību veidiem

- 14.1. Būve ar kadastra apzīmējumu.....01000030076003
 14.1.1. Kopējā platība (m²).....185.6
 14.1.1.1. Lietderīgā platība (m²).....103
 14.1.1.1.1. Dzīvokļu kopējā platība (m²).....0
 14.1.1.1.1.1. Dzīvokļu platība (m²).....0
 14.1.1.1.1.1.1. Dzīvojamā platība (m²).....0
 14.1.1.1.1.1.2. Dzīvokļu palīgtelpu platība (m²).....0
 14.1.1.1.1.2. Dzīvokļu ārtelpu platība (m²).....0
 14.1.1.1.2. Nedzīvojamo telpu platība (m²).....103
 14.1.1.1.2.1. Nedzīvojamo iekštelpu platība (m²).....103

Izdrukas ID: 390001217679	Izdrukas datums: 01.06.2010	2 no 4
---------------------------	-----------------------------	--------

Skaidrojumi:

Nav – Kadastra informācijas sistēmā dati nav reģistrēti; Neregistrē – atbilstoši normatīvajiem aktiem dati netiek reģistrēti

14.1.1.1.2.2. Nedzīvojamo ārtelpu platība (m ²).....	0
14.1.1.2. Koplietošanas palīgtelpu platība (m ²).....	82.6
14.1.1.2.1. Koplietošanas iekštelpu platība (m ²).....	81.4
14.1.1.2.2. Koplietošanas ārtelpu platība (m ²).....	1.2

16. Telpu grupas pamatdati

16.1. Telpu grupas kadastra apzīmējums:.....	01000030076003001
16.1.1. Adrese:.....	Nav
16.1.2. Nosaukums:.....	Biroja telpas
16.1.3. Lietošanas veida kods un apraksts:.....	1220 - Biroja telpu grupa
16.1.4. Būves stāvs (stāvi), kurā atrodas telpu grupa:.....	1
16.1.5. Telpu skaits telpu grupā:.....	10
16.1.6. Kopējā platība (m ²):.....	50
16.1.7. Kadastrālās uzmērīšanas datums:.....	31.05.2010
16.1.8. Patvaļīgas būvniecības pazīme:.....	Būvēts bez akceptētas projekta dokumentācijas
16.1.9. Telpu grupa ietilpst dzīvokļa īpašumā ar kadastra numuru:.....	Nav
16.1.10. Telpu grupa ietilpst būvē ar kadastra apzīmējumu:.....	01000030076003
16.1.11. Būve atrodas vai daļēji atrodas uz zemes vienības ar kadastra apzīmējumu:.....	01000030076
16.2. Telpu grupas kadastra apzīmējums:.....	01000030076003002
16.2.1. Adrese:.....	Rīga, Kalēju iela 78
16.2.2. Nosaukums:.....	Biroja telpas
16.2.3. Lietošanas veida kods un apraksts:.....	1220 - Biroja telpu grupa
16.2.4. Būves stāvs (stāvi), kurā atrodas telpu grupa:.....	2
16.2.5. Telpu skaits telpu grupā:.....	7
16.2.6. Kopējā platība (m ²):.....	53
16.2.7. Kadastrālās uzmērīšanas datums:.....	31.05.2010
16.2.8. Patvaļīgas būvniecības pazīme:.....	Nav
16.2.9. Telpu grupa ietilpst dzīvokļa īpašumā ar kadastra numuru:.....	Nav
16.2.10. Telpu grupa ietilpst būvē ar kadastra apzīmējumu:.....	01000030076003
16.2.11. Būve atrodas vai daļēji atrodas uz zemes vienības ar kadastra apzīmējumu:.....	01000030076
16.3. Telpu grupas kadastra apzīmējums:.....	01000030076003901
16.3.1. Adrese:.....	Nav
16.3.2. Nosaukums:.....	Kāpņu telpa
16.3.3. Lietošanas veida kods un apraksts:.....	1200 - Koplietošanas telpu grupa
16.3.4. Būves stāvs (stāvi), kurā atrodas telpu grupa:.....	1, 2
16.3.5. Telpu skaits telpu grupā:.....	4
16.3.6. Kopējā platība (m ²):.....	19.4
16.3.7. Kadastrālās uzmērīšanas datums:.....	31.05.2010
16.3.8. Patvaļīgas būvniecības pazīme:.....	Nav
16.3.9. Telpu grupa ietilpst dzīvokļa īpašumā ar kadastra numuru:.....	Nav
16.3.10. Telpu grupa ietilpst būvē ar kadastra apzīmējumu:.....	01000030076003
16.3.11. Būve atrodas vai daļēji atrodas uz zemes vienības ar kadastra apzīmējumu:.....	01000030076
16.4. Telpu grupas kadastra apzīmējums:.....	01000030076003902
16.4.1. Adrese:.....	Nav
16.4.2. Nosaukums:.....	Pagrabs
16.4.3. Lietošanas veida kods un apraksts:.....	1200 - Koplietošanas telpu grupa
16.4.4. Būves stāvs (stāvi), kurā atrodas telpu grupa:.....	-1
16.4.5. Telpu skaits telpu grupā:.....	6
16.4.6. Kopējā platība (m ²):.....	63.2
16.4.7. Kadastrālās uzmērīšanas datums:.....	31.05.2010

- 16.4.8. Patvaļīgas būvniecības pazīme:.....Nav
 16.4.9. Telpu grupa ietilpst dzīvokļa īpašumā ar kadastra numuru:.....Nav
 16.4.10. Telpu grupa ietilpst būvē ar kadastra apzīmējumu:.....01000030076003
 16.4.11. Būve atrodas vai daļēji atrodas uz zemes vienības ar kadastra apzīmējumu:.....
 01000030076

17. Telpu grupas kopējās platības sadalījums pa telpu veidiem un telpu raksturojošie rādītāji

17.1. Telpu grupas kadastra apzīmējums:.....01000030076003001

Numurs	Nosaukums	Veids	Stāvs	Augstums (m)	Platība (m ²)	Patvaļīgas būvniecības pazīme
1	Gaitenis	4 - Nedzīvojamā iekštelpa	1	2.8	2.5	Nav
2	Kabinets	4 - Nedzīvojamā iekštelpa	1	2.8	8	Nav
3	Kabinets	4 - Nedzīvojamā iekštelpa	1	2.8	22.3	Renovēta
4	Tualete	4 - Nedzīvojamā iekštelpa	1	2.8	1	Nav
5	Gaitenis	4 - Nedzīvojamā iekštelpa	1	2.8	1.6	Nav
6	Priekštelpa	4 - Nedzīvojamā iekštelpa	1	2.8	2	Nav
7	Dušas telpa	4 - Nedzīvojamā iekštelpa	1	2.8	0.8	Nav
8	Pieliekamais	4 - Nedzīvojamā iekštelpa	1	2.8	0.9	Nav
9	Gaitenis	4 - Nedzīvojamā iekštelpa	1	2.8	5.7	Nav
10	Kabinets	4 - Nedzīvojamā iekštelpa	1	2.8	5.2	Nav

17.2. Telpu grupas kadastra apzīmējums:.....01000030076003002

Numurs	Nosaukums	Veids	Stāvs	Augstums (m)	Platība (m ²)	Patvaļīgas būvniecības pazīme
1	Kabinets	4 - Nedzīvojamā iekštelpa	2	2.95	25.8	Nav
2	Kabinets	4 - Nedzīvojamā iekštelpa	2	2.95	4.1	Nav
3	Pieliekamais	4 - Nedzīvojamā iekštelpa	2	2.95	0.9	Nav
4	Kabinets	4 - Nedzīvojamā iekštelpa	2	2.95	7	Nav
5	Kabinets	4 - Nedzīvojamā iekštelpa	2	2.95	4.2	Nav
6	Tualete	4 - Nedzīvojamā iekštelpa	2	2.95	2.6	Nav
7	Gaitenis	4 - Nedzīvojamā iekštelpa	2	2.95	8.4	Nav

17.3. Telpu grupas kadastra apzīmējums:.....01000030076003901

Numurs	Nosaukums	Veids	Stāvs	Augstums (m)	Platība (m ²)	Patvaļīgas būvniecības pazīme
1	Kāpņu telpa	6 - Koplietošanas iekštelpa	1	2.8	13.8	Nav
2	Priekštelpa	6 - Koplietošanas iekštelpa	1	2.8	0.9	Nav
3	Ārtelpa	7 - Koplietošanas ārtelpa	1		1.2	Nav
4	Kāpņu telpa	6 - Koplietošanas iekštelpa	2	2.9	3.5	Nav

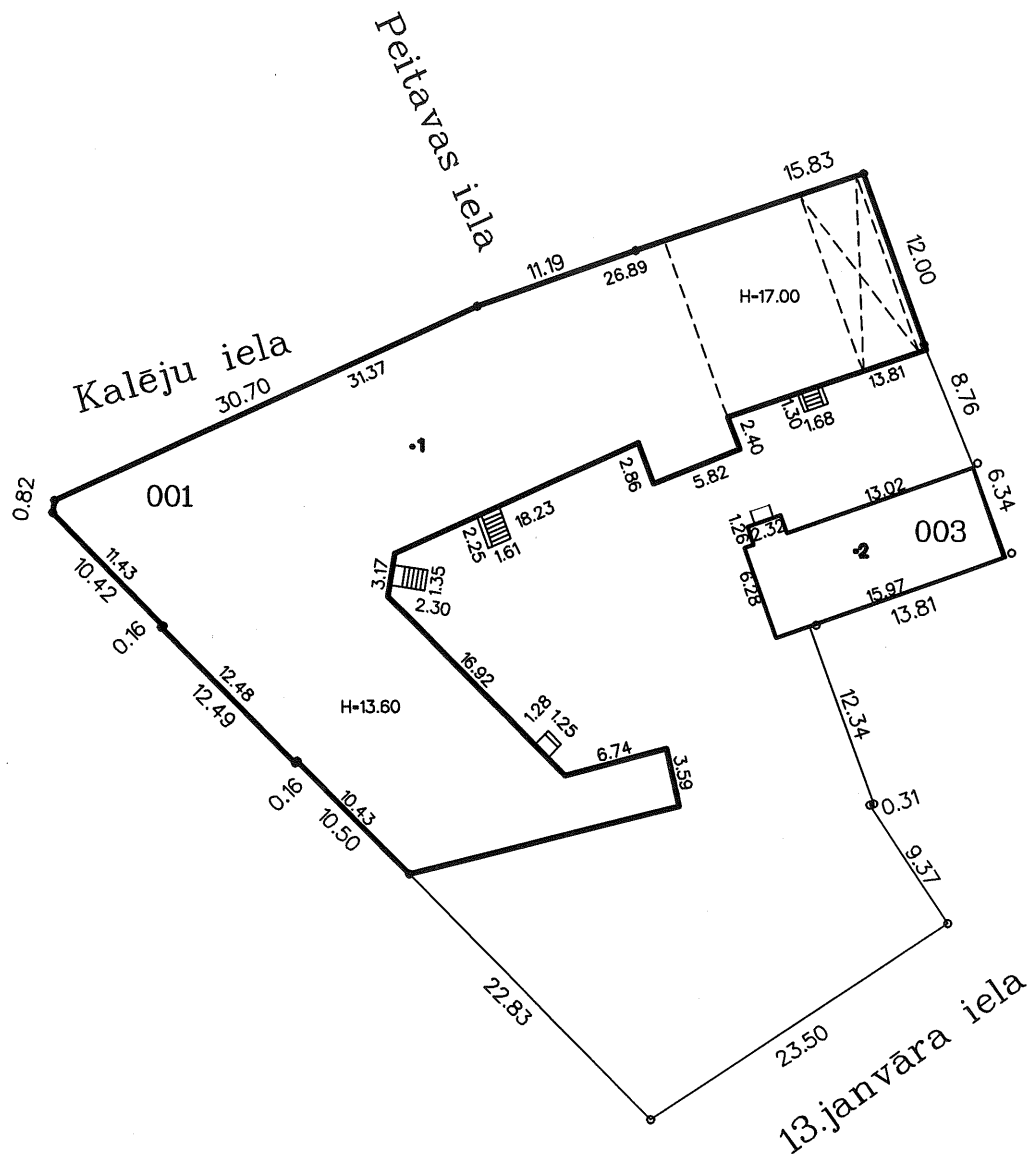
17.4. Telpu grupas kadastra apzīmējums:.....01000030076003902

Numurs	Nosaukums	Veids	Stāvs	Augstums (m)	Platība (m ²)	Patvaļīgas būvniecības pazīme
1	Saimniecības telpa	6 - Koplietošanas iekštelpa	-1	1.9	5.4	Nav
2	Saimniecības telpa	6 - Koplietošanas iekštelpa	-1	1.9	7.5	Nav
3	Saimniecības telpa	6 - Koplietošanas iekštelpa	-1	1.9	13	Nav
4	Saimniecības telpa	6 - Koplietošanas iekštelpa	-1	1.9	15.4	Nav
5	Saimniecības telpa	6 - Koplietošanas iekštelpa	-1	1.9	8.5	Nav
6	Kāpņu telpa	6 - Koplietošanas iekštelpa	-1	1.9	13.4	Nav

18. Labiekārtojumi

18.1. Būves ar kadastra apzīmējumu.....01000030076003 labiekārtojumi

Reģistrētie labiekārtojumi	Apraksts (ja ir)	Apjoms (ja ir)
Aukstā ūdens apgāde		
Centrālā apkure		
Elektroapgāde		
Kanalizācija		
Karstā ūdens apgāde		
Tualetes telpa		
Vannas (dušas) telpa		

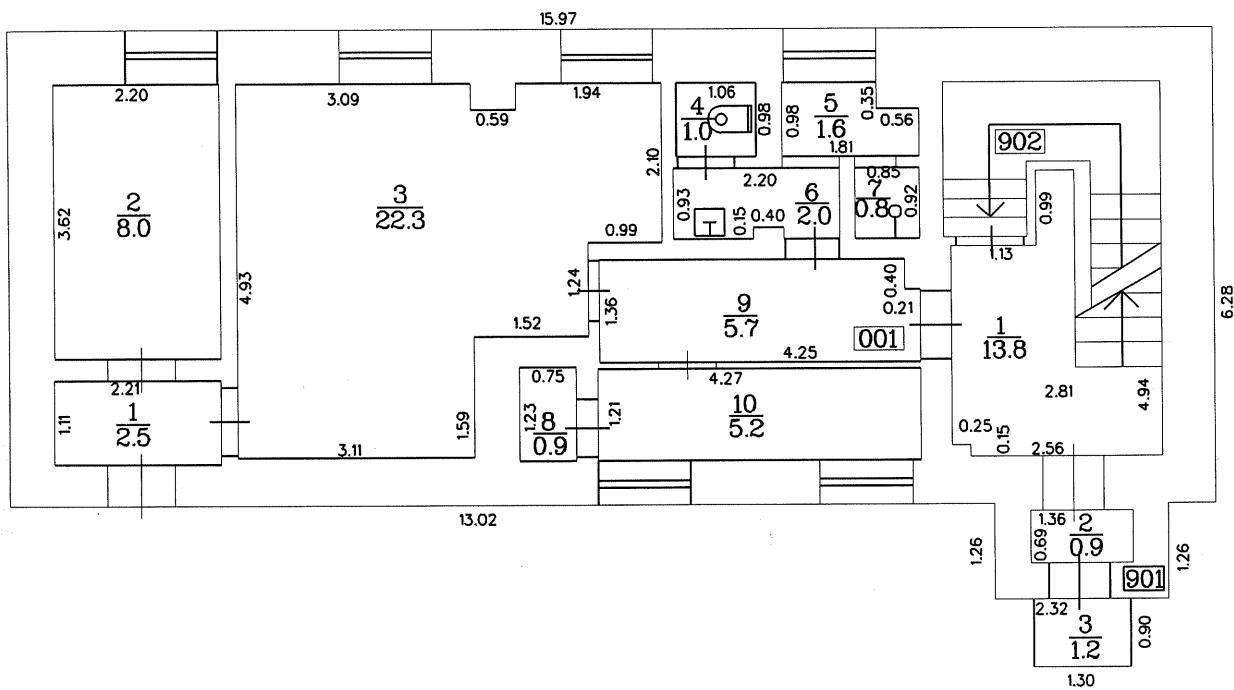


Būves punkta koordinātas
Latvijas koordinātu sistēmā LKS - 92

Būves punkta Nr.	x	y
1	311310.96	506743.79
2	311303.90	506772.95

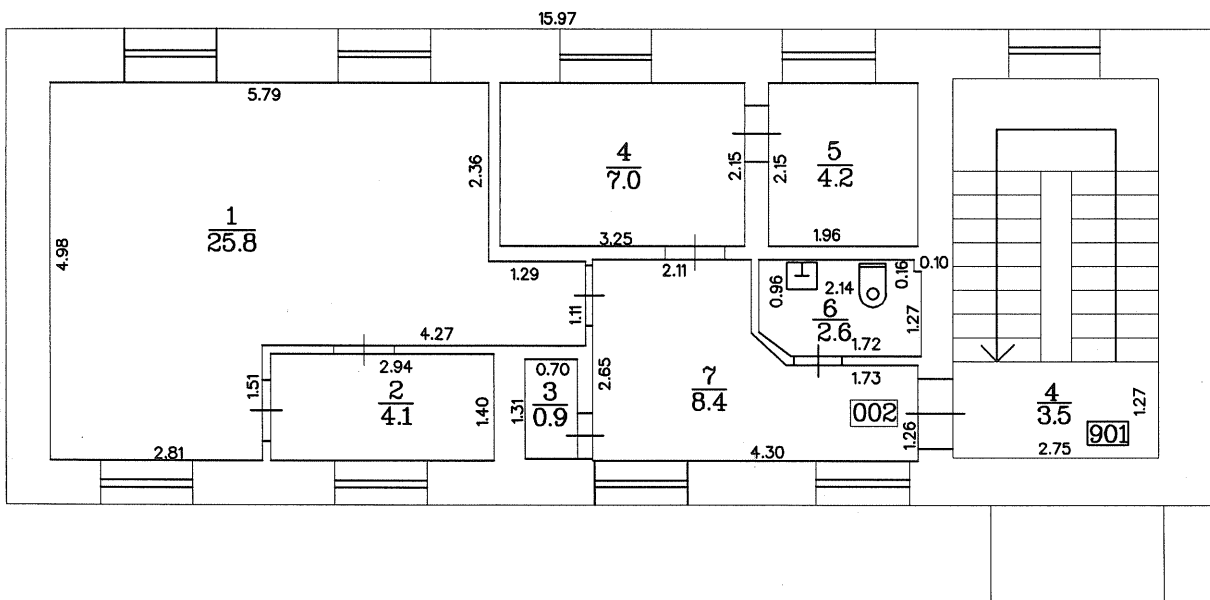
APBŪVES PLĀNS

KADASTRA APZĪMĒJUMS	MĒROGS	LPP.
0100 003 0076	1 : 500	5

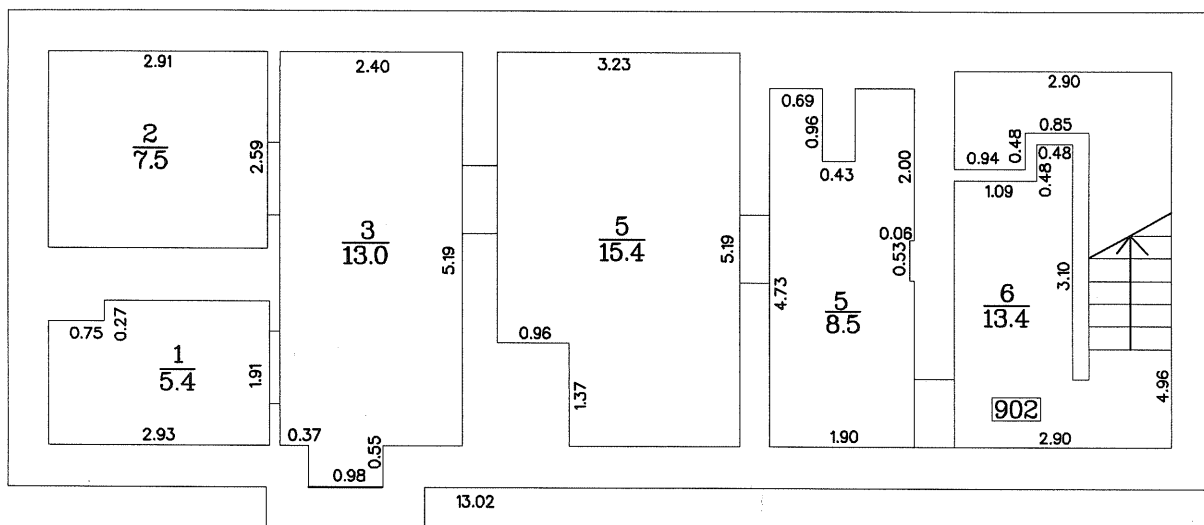


STĀVA PLĀNS

KADASTRA APZĪMĒJUMS	STĀVS	MĒROGS	LPP.
0100 003 0076 003	1	1 : 100	6



STĀVA PLĀNS			
KADASTRA APZĪMĒJUMS	STĀVS	MĒROGS	LPP.
0100 003 0076 003	2	1 : 100	7



STĀVA PLĀNS

KADASTRA APZĪMĒJUMS	STĀVS	MĒROGS	LPP.
0100 003 0076 003	-1	1 : 100	8

63,2